

QUEM PASTORES LAUDAVERE

Michael Praetorius

SOLO SOPRANO 1

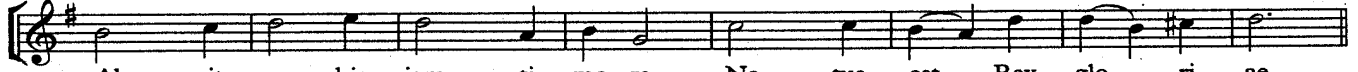
SOLO SOPRANO 2



1. Quem pas - to - res lau - da - ve - re, Qui - bus an - ge - li di - xe - re:
 2. Ad quem ma - gi am - bu - la - bant, Au - rum, thus, myr - rham por - ta - bant,
 3. Chri - sto Re - gi De - o na - to, Per - Ma - ri - am no - bis da - to,

9 SOLO SOPRANO 3

SOLO SOPRANO 4

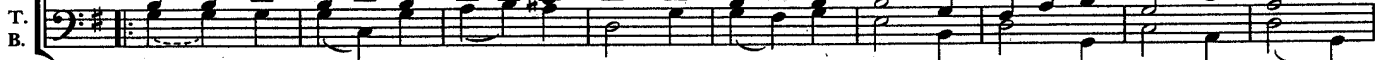


Ab - sit vo - bis jam ti - me - re, Na - tus est Rex glo - ri - ae.
 Im - mo - la - bant haec sin - ce - re Le - o - ni vic - to - ri - ae.
 Me - ri - to re - so - net ve - re Laus, ho - nor et glo - ri - a.

17 FULL CHOIR



Nunc an - ge - lo - rum glo - ri - a ho - mi - ni - bus Re - splen - du - it in mun -
 Cul - pae da - tur ho - di - e re - mis - si - o Lae - te - tur ho - mo re -
 Ma - gnum no - men Do - mi - ni, Im - ma - nu - el, Quod est: no - bis - cum De -



Nunc an - ge - lo - rum glo - ri - a ho - mi - ni - bus Re - splen - du - it in mun -
 Cul - pae da - tur ho - di - e re - mis - si - o Lae - te - tur ho - mo re -
 Ma - gnum no - men Do - mi - ni, Im - ma - nu - el, Quod est: no - bis - cum De -

26



- do, No - vi par - tus gau - di - a vir - go Ma - ter pro - du - xit, Et
 - us. Lux de cae - lo cla - ru - it pa - ce jam re - pa - ra - ta, Et
 - us. Re - demp - to - ri Do - mi - no, re - demp - ti ju - bi - le - mus, Hic



- do, No - vi par - tus gau - di - a vir - go Ma - ter pro - du - xit, Et
 - us. Lux de cae - lo cla - ru - it pa - ce jam re - pa - ra - ta, Et
 - us. Re - demp - to - ri Do - mi - no, re - demp - ti ju - bi - le - mus, Hic

35



Sol ve - rus in te - ne - bris il - lu - xit. Chri - stus na - tus ho - di -
 ge - ni - trix per - man - sit il - li - ba - ta. Chri - stus na - tus ho - di -
 est di - es et an - nus ju - bi - lae - us. Pu - e - ri, con - cin - ni -

Sol ve - rus in te - ne - bris il - lu - xit. Chri - stus na - tus ho - di -
 ge - ni - trix per - man - sit il - li - ba - ta. Chri - stus na - tus ho - di -
 est di - es et an - nus ju - bi - lae - us. Pu - e - ri, con - cin - ni -

44



- e ex vir - gi - ne, Si - ne vi - ri - li se - mi - ne est na - tus Rex.
 - e ex vir - gi - ne, Si - ne vi - ri - li se - mi - ne est na - tus Rex.
 - te et psal - li - te, Vo - ce pi - a di - ci - te et plau - di - te.

- e ex vir - gi - ne, Si - ne vi - ri - li se - mi - ne est na - tus Rex.
 - e ex vir - gi - ne, Si - ne vi - ri - li se - mi - ne est na - tus Rex.
 - te et psal - li - te, Vo - ce pi - a di - ci - te et plau - di - te.